

GuttaFlow®

Ei pelkästään täytää, vaan myös parantaa

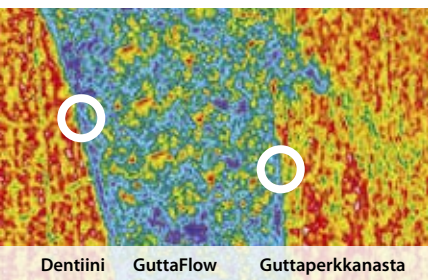
- Luotettava ei-lämmitettävä juuritäyteaine
- Guttaperkka ja sealeri samassa materiaalissa
- **UUTTA:** Bioaktiivinen paranemista tukeva materiaali



COLTENE – juurenhoidon spesialisti

COLTENE tunnetaan ensiluokkaisuudestaan luotettavien juurihoitomateriaalien valmistajana. Paperi- ja guttaperkkanastat, GuttaFlow, RoekoSeal, ParaPost ja ParaCore ovat kaikki kliinisesti testattuja tuotteita, joiden avulla juurenhoido onnistuu varmasti.

Kaksoisvaikutus



GuttaFlow'n, dentiinin sekä guttaperkkanastan välinen täydellinen yhteensopivuus.

Prof. Jorge ja Norma Uribe Echevarria,
Faculty of Odontology, Córdoba, Argentina

Dentiini GuttaFlow Guttaperkkanasta

Two in One – ei-lämmitettävä juuritäytemateriaali

GuttaFlow 2 on innovatiivinen juurentäyttöjärjestelmä, joka yhdistää kaksi tuotetta samaan materiaaliin: sealerin sekä jauheen muodossa olevan guttaperkan, jonka hiukkaskoko on alle 30 µm. GuttaFlow 2 on juoksevaa ja sitä voidaan käyttää huoneenlämpöisenä.

Laajeneminen ja tiiviys yhteistyössä!

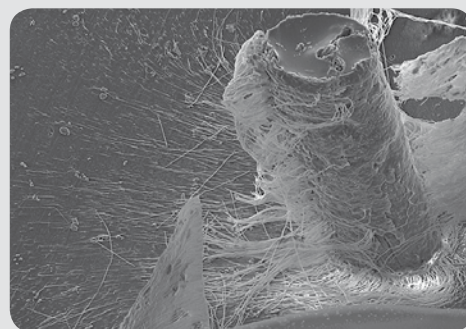
Kevyesti laajeneva materiaali takaa varman adheesion ja tiiviiden.

GuttaFlow on ensimmäinen juokseva, ei-lämmitettävä guttaperkka, joka ei kutistu, vaan päinvastoin laajenee kevyesti. Tämä varmistaa, että juurikanavatäytteestä tulee tiivis ja sidoksesta dentiinin ja guttaperkkanastan välillä erittäin vahva.

GuttaFlow'n[®] ominaisuuksia

Optimaalinen juoksevuus

takaa materiaalin kulkeutumisen kaikkialle juurikanavaan. GuttaFlow on tiksotrooppista, minkä vuoksi sen viskositeetti pienenee paineen alla ja materiaali hakeutuu pienimpiinkin kanaviin.



Dentiinikanavat on täytetty GuttaFlow'lla, jonka jälkeen dentiini on poistettu hapolla.

Prof. Halina Pawlicke, University of Lodz
Tri. Johannes Ebert, University of Erlangen

Olematon liukoisuus*

Materiaalien hidas liukeneminen kontaktissa suun nesteiden kanssa luo bakteereille kasvualustaa. Tavanomaiset juurikanavasealerit ovat enemmän tai vähemmän liukenevia. GuttaFlow 2:n liukoisuus on käytännössä olematon. ISO 6876:2001 –mukaisten testien mukaan liukoisuus oli 0,0 %. * Lopputulokseksi saadaan muodoiltaan pitkäkestoisia ja tiiviitä juurikanavatäytteitä.

Bioaktiivisuutensa takia GuttaFlow biosealin liukoisuus on korkeampi (0,8 %**).

*ISO 6876:2001:n mukainen
Dental root canal sealing materials
Lähde: NIOM Norwegian Institute for Dental Material Testing

** Lähde: Coltenen tutkimus

Helppo juurikanavan täyttö

- Juokseva, ei-lämmitettävä juurentäyttöjärjestelmä
- Laajeneva – ei aikaa vievää tiivistystä
- Luotettava kiinnittyminen guttaperkkanastaan sekä dentiinin seinämään
- Erinomaiset juoksevuusominaisuudet
- Helppo nastan preparointi
- Olematon liukoisuus
- Optimaalinen suoja infektioita vastaan
- Röntgenopaakki
- Tiivis juurikanava

Erittäin hyvä bioyhteensopivuus

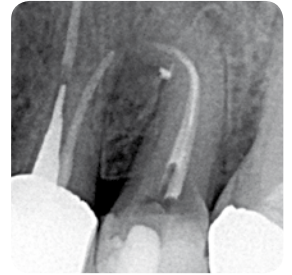
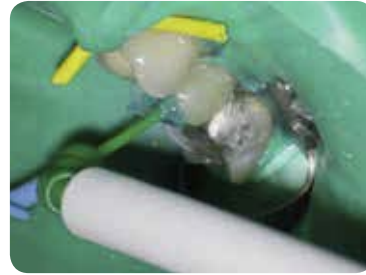
Vuosia suussa olevat juurihoidon tätemateriaalit eivät saa olla haitallisia potilaalle.

Moderni menetelmä

Luotettava täyte on perusta onnistuneelle juurihoidolle.

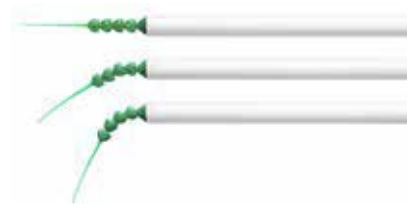
Juurikanavan täyttötekniikan ei tarvitse olla äärimmäisen monimutkainen tiiviiden ja pitkäkestoisten täytteiden rakentamiseksi.

Seuraavassa tapauksessa tri Chaniotis käyttää alipainetta minimaalisten kanavien helppoon ja tehokkaaseen täyttöön:

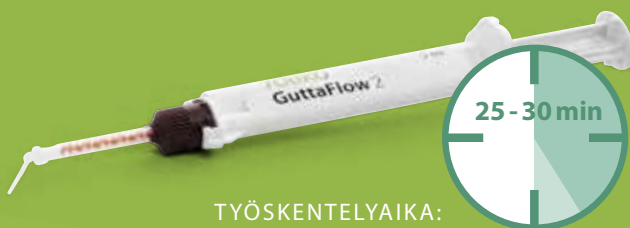


Lähde: tri Antonis Chaniotis

Kätevä apulainen:
Surgitip-endo



GuttaFlow[®] 2



TYÖSKENTELYAIKA:
10 - 15 min.
KOVETTUMINEN:
25 - 30 min.

GuttaFlow[®] bioseal



TYÖSKENTELYAIKA:
5 min.
KOVETTUMINEN:
12 - 16 min.



TYÖSKENTELYAIKA: **10 - 15 min.**
KOVETTUMINEN: **25 - 30 min.**



4 - 5 min.
8 - 10 min.

Monipuoliset kliiniset testit läpikäynyt GuttaFlow® Paranemista tukeva materiaali

Kliininen tutkimus

Perinteisen GuttaFlow® kliiniset tutkimukset tehtiin NIOMin (Nordic Institute for Dental Material Testing) alaisuudessa eri klinikoilla Saksassa, Norjassa ja USA. Ennakkoloppuraportin mukaan GuttaFlow'n arvot paranemisen tukijana olivat erinomaiset. PAI Scoring Systemiin perustuen mitattiin arvot 0.7 – 0.8. Dokumentointi tehtiin yhden vuoden sisällä.

Kuvat: Prof. Ricardo Caicedo
University of Louisville, Kentucky, USA



Preoperatiivinen tilanne

Juurihoidon jälkeen

12 kk kuluttua

Kliinisiä tapauksia



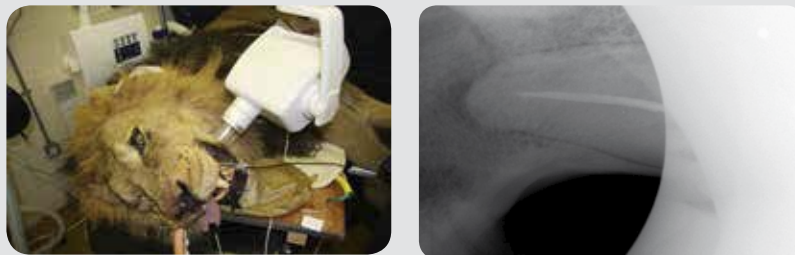
PRE-OP



POST-OP

Tapaus 1. - Tri Antonis Chaniotis

Juurenhoitoa erittäin vaikeissa olosuhteissa



Jokainen juurenhoitotilanne on erilainen. Kun potilas painaa yli 150 kg, kulmahampaat ovat 14 cm pitkät ja aikaa on 30 min ennen kuin henkesi on vaarassa, GuttaFlow kirjaimellisesti pelastaa sinut leijonan kitalta!

Muita tutkimustuloksia

GuttaFlowsta on olemassa lukuisia tutkimuksia:

www.guttaflow.com



PRE-OP



POST-OP

Tapaus 2. - Tri Thomas Rieger

Ei pelkästään täytää, vaan myös parantaa

Luun uusiutumista juurikanavassa tukeva materiaali

Bioaktiivinen juurikanavan täytemateriaali

COLTENE tuo markkinoille älykkään GuttaFlow-juurentäytemateriaalin, joka on enemmän kuin tiivistys- ja täytemateriaali. Kontaktissa nesteiden kanssa bioaktiivinen GuttaFlow tuottaa luonnollisesti korjaavia komponentteja kuten kalsiumia ja silikaatteja. Lisäksi se käynnistää biokemiallisia prosesseja, jotka tukevat luun uusiutumista juurikanavassa. Idea on yksinkertainen: kovettumisen jälkeen innovatiivinen GuttaFlow bioseal muodostaa pintaan ns. hydroksyyliapatiittikristalleja, jotka parantavat adhesiota huomattavasti ja auttavat samalla stimuloimaan luun ja hammaskudoksen uusiutumista. Tämä katalyyttinen menetelmä auttaa sekä ENDO-eksper-

tejä että aloittelijoita onnistuneen ja pitkäikäisen lopputuloksen luomisessa ja edustaa läpimurtoa kohti optimaalista juurenhoitoa.

Tähän saakka ainoastaan MTA-materiaaleilla tai biolasilla on ollut vastaavankaltaisia luun uusiutumista tukevia ominaisuuksia. Näiden materiaalien huonona puolena pidetään etenkin niiden pitkää kovettumisaikaa ja hankalaa käsiteltävyyttä. Sekä suosittu GuttaFlow 2:n että GuttaFlow bioseal –materiaalin guttaperkka ja sealeri ovat huoneenlämpöisenä juoksevia.

GuttaFlow® 2

GuttaFlow® bioseal



Kuva 1

3,5-kertainen suurennos GuttaFlow 2:n pinnasta.

Kuva 2

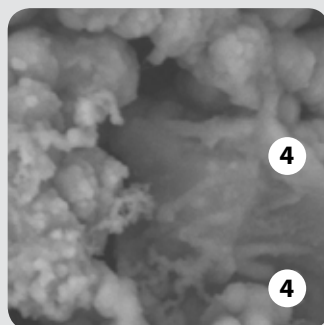
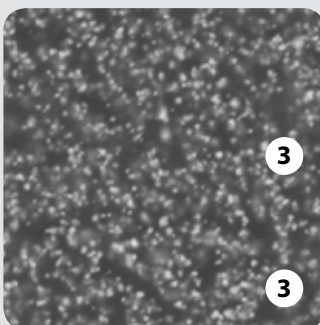
3,5-kertainen suurennos GuttaFlow biosealin pinnasta.

Hydroksyyliapatiittikristallit ovat selvästi nähtävissä.

Kuva 3

2500-kertainen suurennos GuttaFlow 2:n

pinnasta pyyhkäiselektronimikroskoopilla.



Kuva 4

2500-kertainen pyyhkäiselektronimikroskoopilla

otettu suurennos GuttaFlow biosealin pinnalla

olevista hydroksyyliapatiittikristalleista.

Lähde: Coltenen oma tutkimus

GuttaFlow® 2 sekä lisävarusteet

Kapselit

ROEKO GuttaFlow® 2 Introkit - aloituspakkaus (kapseli)

NRO	Määrä	Sisältö
6001 3702	20	GuttaFlow® 2 - kapselia
	20	CanalTip-kärkeä + stopparia
	3	RotoMix™-adAPTERIA
	1	annostelija
	100	retentionastaa ISO30-60
	60	guttaperkanastaa (Greater Taper 0.04 20-45)



Refill-täyttöpakkaukset ampulleille ja lisävarusteille

NRO	Määrä	Sisältö
6001 3704	20	GuttaFlow® 2 - kapselia
	20	CanalTip-kärkeä + stopparia
6001 3706	20	GuttaFlow® 2 FAST - kapselia
	20	CanalTip-kärkeä + stopparia
6001 3707	1	GuttaFlow® 2 annostelija
349 132	20	CanalTip-kärkeä + stopparia
349 134	20	Combi-kärkiä ja stopparia
349 133	3	RotoMix™-adAPTERIA



Ruiskut

ROEKO GuttaFlow® 2 - peruspakkaus

NRO	Määrä	Sisältö
6001 3701	1	kaksoiskammioruisku
	12	sekoituskärkeä
	1	sekoituslehtiö



ROEKO GuttaFlow® 2 - Refill-täyttöpakkaus ruiskuille

NRO	Määrä	Sisältö
6001 3745	1	kaksoiskammioruisku

ROEKO GuttaFlow® 2 - Refill-täyttöpakkaus sekoituskärjille

NRO	Määrä	Sisältö
6001 3719	24	sekoituskärkeä

* RotoMix™ ei ole Coltène / Whaledent'in tuotemerkki

GuttaFlow® bioseal ja lisävarusteet



ROEKO GuttaFlow® bioseal - peruspakkaus

NRO	Määrä	Sisältö
6001 9560	1	kaksoiskammioruisku
	12	sekoituskärkeä
	1	sekoituslehtiö

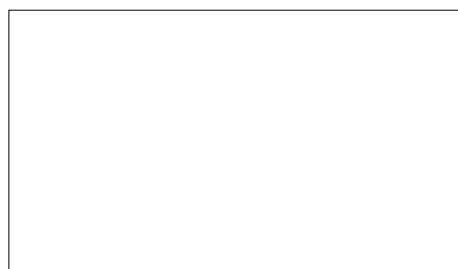
ROEKO GuttaFlow® bioseal Refill-täyttöpakkaus ruiskuille

NRO	Määrä	Sisältö
6001 9561	1	kaksoiskammioruisku

ROEKO GuttaFlow® bioseal Refill-täyttöpakkaus sekoituskärjille

NRO	Määrä	Sisältö
6001 9562	24	sekoituskärkeä

© 2016 Coltène/Whaledent AG – www.coltene.com



Coltène/Whaledent AG
Feldwiesenstr. 20
9450 Altstätten/Switzerland
T +41 71 757 53 00
F +41 71 757 53 01
info.ch@coltene.com

Coltène/Whaledent GmbH + Co. KG
Raiffeisenstraße 30
89129 Langenau/Germany
T +49 7345 805 0
F +49 7345 805 201
info.de@coltene.com

Coltène/Whaledent Ltd.
The President Suite
Kendal House, Victoria Way
Burgess Hill, West Sussex
RH15 9NF / UK
T +44 1444 235486
F +44 1444 870640
info.uk@coltene.com

COLTENE