

3M Science.
Applied to Life.™

3M™ Impregum™ Super Quick
Polyeetteri jäljennösmateriaali

**Jäljentää
jokaisen
yksityiskohdan
kahdessa
minuutissa**



Nopeampi ja tarkempi polyeetteri jäljennösaine

3M™ Impregum™ Super Quick

Impregum polyeetteri jäljennösaineet ovat tarjonneet luotettavan ratkaisun monimutkaisiin jäljentämistoimenpiteisiin. Kehitimme uuden 3M™ Impregum™ Super Quick polyeetteri jäljennösaineen takaamaan sen, että monimutkaistenkin töiden vaatimukset täyttyvät, tehokkuudesta tinkimättä. 3M™ Impregum™ Super Quick polyeetteri jäljennösaineessa yhdistyvät nopeuden lisäksi luotettavuus ja tarkkuus.

Toisin kuin A-silikonit, Impregum polyeetterin juoksevuus säilyy samanlaisena koko työskentelyajan. Voit käyttää ilmoitetun työskentelyajan kokonaisuudessaan ilman pelkoa siitä, että aine alkaisi kovettumaan. Kun työskentelyaika on päättynyt, kovettuminen alkaa välittömästi. Tämä varmistaa pientenkin yksityiskohtien tallentumisen ja vähentää epätarkkuuksia jotka voivat aiheutua lusikan liikkeestä suussa kovettumisen aikana.



Nopeampi kovettumisaika

Nopea ja luotettava; 45 sekunnin työskentelyaika ja kahden minuutin kovettumisaika mahdollistavat nopeat jäljennökset yksinkertaisissa potilastöissä.



100% polyeetteri. Luotettava tarkkuus

Impregumin erinomaiset flow-ominaisuudet auttavat parantamaan tarkkuutta pienimmissäkin yksityiskohtissa. Lopputuloksena on äärimmäisen tarkka jäljennös ilman huokosia.



Miellyttävämpi potilaskokemus

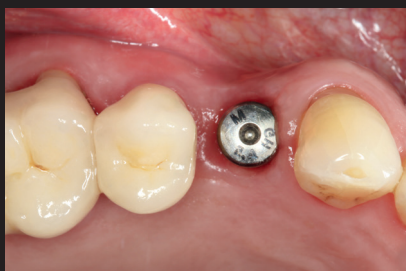
Aito polyeetteri jäljennösaine, jossa on täysin uusi koostumus ja minkä ansiosta materiaali kovettuu nopeasti ja maistuu paremmalle.



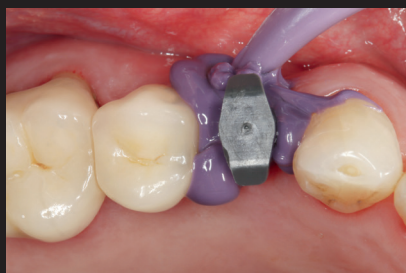
Helpompaa CAD/CAM työskentelyä

3M™ Impregum™ Super Quick materiaalilla otettu jäljennös voidaan skannata laboratorioskannereilla. Tämä helpottaa yhteistyötä vastaanoton ja laboratorion välillä.

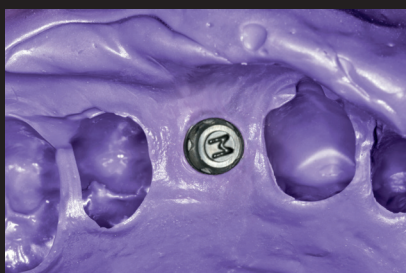
terიაალი r Quick



Alkutilanne: Implantti (ensimmäinen premolaari) kuusi kuukautta implantoinnin jälkeen. Paranemisjatke kiinnitettyinä.



3M™ Impregum Super Quick jäljennösaine ruiskutetaan jäljennöshetan ympärille elastomeeriruiskulla.



Jäljennöshetta kiinnittyy hyvin 3M™ Impregum™ Super Quick jäljennösaineeseen.



Kerrostettu keraaminen kruunu sementoituna implanttijatkeen päälle.

Kliininen potilastyö

Paranemisajan jälkeen, potilaalle tehdään kruunu ensimmäiseen premolaariin. Jäljennös otettiin käyttämällä 3M™ Impregum™ Super Quick polyeetteri jäljennösmateriaalia suljetun lusikan (monofaasi) jäljennöstekniikalla.

Tarkka lopputulos käyttämällä 3M™ Impregum™ Super Quick polyeetteri jäljennösmateriaalia monofaasijäljennöstekniikalla.

KORKEA TYTYVÄISYYS

Kliininen seuranta osoittaa **95 %** todella suurta tyytyväisyyttä 3M™ Impregum™ Super Quick jäljennösmateriaalin tarkuuteen ja **lopullisen työn istuvuuteen suussa.**



Lähde: 3M kenttätutkimus 447 osallistujaa Euroopasta ja USA:sta, 2017.

3M™ Impregum™ Super Quick

- Ensimmäinen, todella nopea polyeetteri jossa on 45 sekunnin työskentely ja 2-minuutin kovettumisaika.
- Monofaasi-jäljennöstekniikkaan
- Täydellinen jäljennösmateriaali erityisesti nopeisiin, yksinkertaisiin potilastöihin

3M™ Impregum™ Super Quick – Mikä on uutta?

Riittävä työskentelyaika ja erittäin nopea kovettumisaika

	Työskentelyaika	Kovettumisaika
Impregum™ Penta™ (Soft)	1:45	4:15
Impregum™ Penta™ Soft Quick	1:00	3:00
Impregum™ Penta™ Super Quick	0:45	2:00

Kovettumisaika jopa yli
50% nopeampi kuin
3M™ Impregum™ Penta™
materiaalilla.

Parannettu maku ja tuoksu

- mintun maku



Tilauksetiedot

Tuotenro Tuotetieto

Peruspakkaus 3M™ Pentamix 3 sekoituslaitteeseen

UUSI 69383	3M™ Impregum™ Penta™ Super Quick 1 kpl base á 300ml, 1 kpl katalyytti á 60ml, 1 kpl 3M™ Penta™ kasetti, 10 kpl sekoituskärkeä (punainen), 1 kpl 3M™ Penta elastomeeriruisku, 1 pullo polyeteeriliimaa á 17ml, 3 kpl 3M™ Astringent rekraktiopasta kapseleita
P31770	3M™ Impregum™ Penta™ Soft Quick 1 kpl base á 300ml, 1 kpl katalyytti á 60ml, 1 kpl 3M™ Impregum™ Penta™ Soft Quick kasetti, 10 kpl Penta™ sekoituskärkeä (punainen), 1 Penta™ elastomeeriruisku, 1 pullo polyeteeriliimaa á 17ml
P31734	3M™ Impregum™ Penta™ Soft 1 kpl base á 300ml, 1 kpl katalyytti á 60ml, 1 kpl 3M™ Impregum™ Penta™ Soft kasetti, 10 kpl Penta™ sekoituskärkeä (punainen), 1 kpl Penta™ elastomeeriruisku, 1 pullo polyeteeriliimaa á 17ml
P31684	3M™ Impregum™ Penta™ 1 kpl base á 300ml, 1 kpl katalyytti á 60ml, 1 kpl 3M™ Impregum™ Penta™ kasetti, 10 kpl Penta™ sekoituskärkeä (punainen), 1 kpl Penta™ elastomeeriruisku, 1 pullo polyeteeriliimaa á 17ml

Refillit

UUSI 69385	3M™ Impregum™ Penta™ Super Quick 2 kpl base á 300ml, 2 kpl katalyyttia á 60ml
31764	3M™ Impregum™ Penta™ Soft Quick 2kpl base á 300ml, 2 kpl katalyyttia á 60ml
31730	3M™ Impregum™ Penta™ Soft 2kpl base á 300ml, 2 kpl katalyyttia á 60ml
31644	3M™ Impregum™ Penta™ 2kpl base á 300ml, 2 kpl katalyyttia á 60ml

Kasetit 3M™ Pentamix™ 3-laitteelle

UUSI 69387	3M™ Impregum™ Penta™ Super Quick -kasetti
P3775	3M™ Impregum™ Penta™ Soft Quick -kasetti
P3787	3M™ Impregum™ Penta™ Soft -kasetti
P3792	3M™ Impregum™ Penta™ -kasetti

Jäljennösaineiden sekoituslaite ja lisätarvikkeet

77871	3M™ Pentamix™ 3 sekoituslaite
77949	3M™ Penta™ sekoituskärjet (punainen), 50 kpl
30600	1 kpl polyeteeri lusikkaliima á 17 ml



3M™ Impregum™ Penta™ Super Quick
peruspakkaus (69383)

www.3M.fi/impregumsuperquick



Suomen 3M Oy
3M Oral Care
Keilaranta 6
02150 ESPOO
Tel. (09) 52 521
www.3MESPE.fi

3M, "3M Science. Applied to Life", Impregum, Penta ja Pentamix ovat 3M:n tai Deutschland GmbH:n tuotemerkkejä.
© 3M 2018. Kaikki oikeudet pidätetään. Muistathan kierrättää.
BR611259-1F1180302.